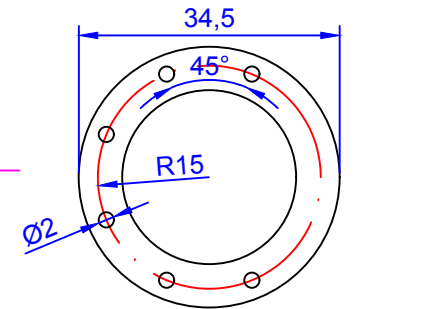
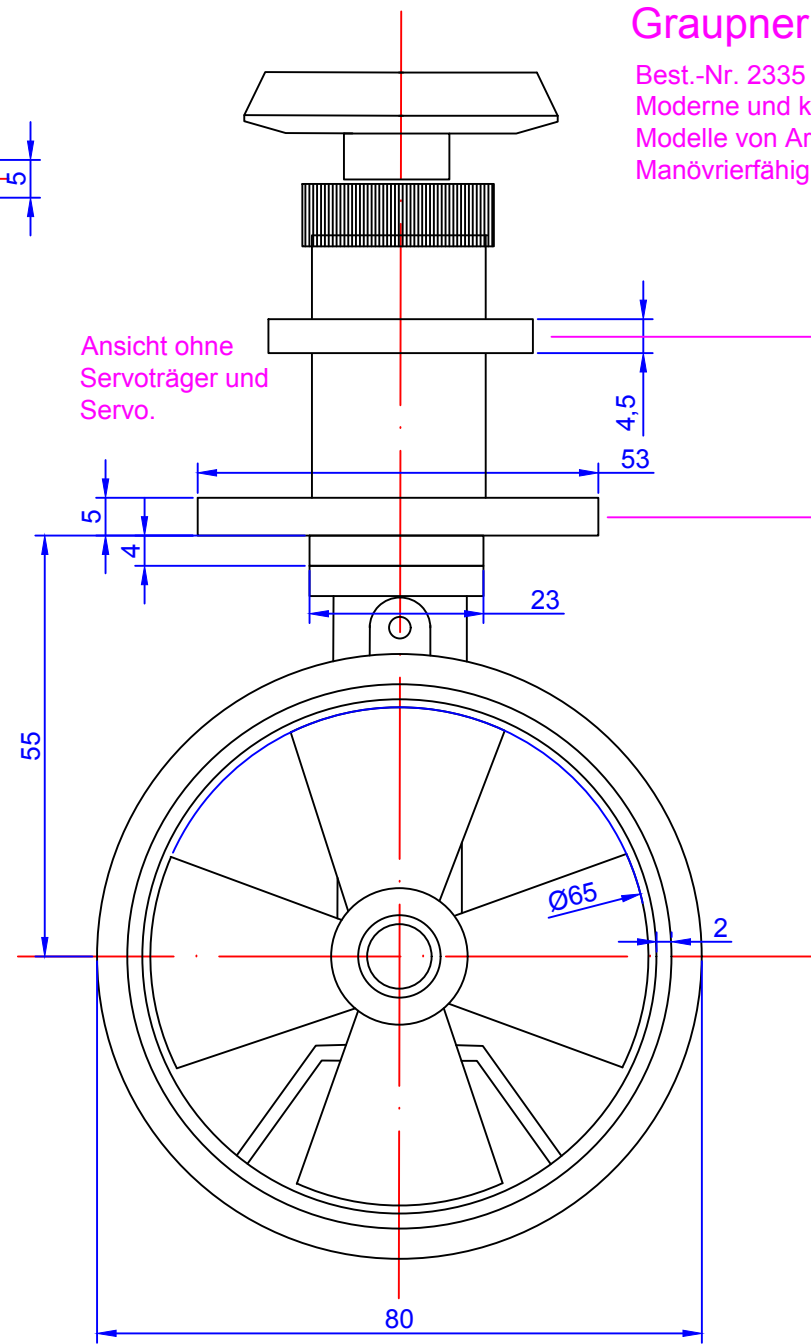


Graupner Schottelantrieb II

Best.-Nr. 2335

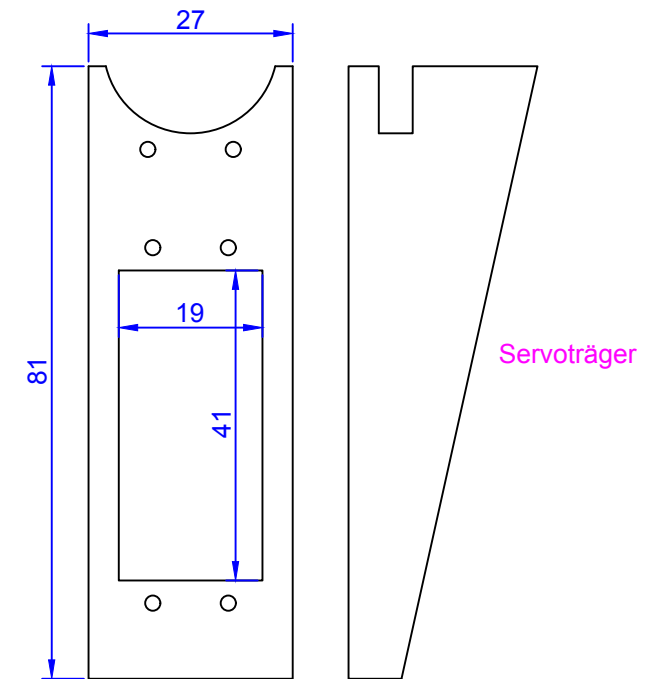
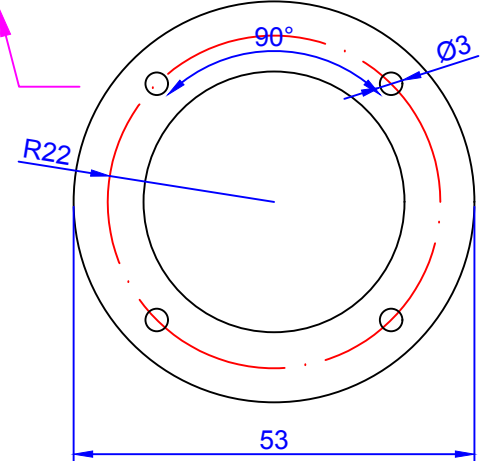
Moderne und kraftvolle Antriebsversion für Modelle von Arbeitsschiffen, die über eine hohe Manövrierfähigkeit verfügen sollen.

Ansicht ohne Servoträger und Servo.



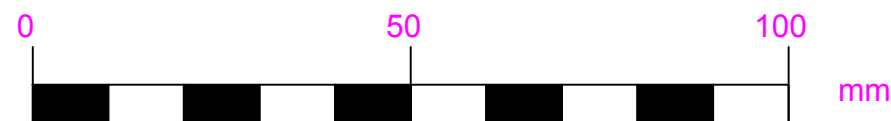
Montagelöcher für Servoträger

Montagelöcher für Befestigung am Schiffsboden



LIEFERUMFANG: Vormontierter Schottelantrieb aus Kunststoff-Spritzguß, Servoträger, Schiffsschraube Ø65mm rechts und linkslaufend. Servosteuerscheibe mit Befestigungsmaterial, Betriebsanleitung.

*) = Schmiernippel



mm

www.dr-hegr.de				
Detail:		Graupner Schottelantrieb II		
Dateiname: 0007.dwg				
07.2023	V1	Blatt: 1-	1:1	A3